

Check-in
VIATGES

SUISSA EN TRENS PANORÀMICS

MAIG/JUNY 2025



Suïssa, un país que sembla extret d'un conte, et convida a descobrir la seva naturalesa impressionant a través de majestuosos muntanyes, glaceres i llacs infinitament preciosos. Les ciutats helvètiques amb nuclis antics medievals, museus intrigants i arquitectura imponent no deixen indiferent cap viatger. A més, la nostra aventura ens portarà als llacs encantadors del nord d'Itàlia, autèntiques meravelles per a la nostra exploració.

Tot això acompanyat de la comoditat i l'elegància del transport ferroviari, oferint-nos les millors vistes del món que ens envolta.

Vols previstos:

BCN - MILÀ	30 MAIG
MILÀ - BCN	07 JUNY



CHECK-IN VIATGES
C/ PARE ROCA 6 (Abans Gestoria Castells)
OLOT
972 26 23 23 / 651 076 832
info@checkinviatges.com
www.checkinviatges.net



SUISSA EN TRENS PANORÀMICS

MAIG/JUNY 2025

30 MAIG. BARCELONA - MALPENSA/MILÀ - LLAC DE COMO

A l'hora acordada sortida del museu de Badalona cap a l'aeroport del Prat, Terminal 1 per sortir en vol regular de Vueling amb destinació a Milà Malpensa. Arribada i recollida d'equipatges i acomodació a l'autocar que ens portarà per la circumvallació de Milà al llac de Como.

Dinar en restaurant i visita a Tremezzo dels jardins de la Vila Carlotta.

A la tarda farem un recorregut en vaixell pel llac de Como que ens portarà a Bellagio, Menaggio, Varenna i Bellano,

A l'hotel ens esperen les maletes que l'autocar haurà portat.

Sopar i allotjament a l'hotel.

31 MAIG. LLAC DE COMO - TIRANO - TREN DE LA BERNINA - TIEFENCASTEL

Esmorzar a l'hotel i sortida cap a la Valtelina, el que fou el "Camí Espanyol" pel qual s'abastia de tropes i diners al S. XVI als Terços a Flandes. Arribarem a Tirano, on veurem la Basílica de la Madonna di Tirano per iniciar, després de dinar, el nostre primer recorregut en tren panoràmic, el tren de la Bernina, un dels trens més espectaculars d'Europa i on entrarem a Suïssa. Supera un 7% de desnivell, amb una infinitat de viaductes i ponts, túnels en un paisatge de somni. Passat el punt culminant a 2253 metres d'altitud, baixa lentament per la vall del riu Inn, l'Engandina i es dirigeix a la vall del Rin. Baixarem del tren a St. Moritz, la famosa estació alpina i continuació en autocar a Tiefencastel.

Sopar i allotjament a l'hotel.

1 JUNY. TIEFENCASTEL - GLACIAR EXPRESS - LLAC QUATRE CANTONES - BERNA - LEISSIGEN

Esmorzar a l'hotel i sortida cap al mític Glacier Express "El tren ràpid més lent del món", on efectuarem la primera part del seu trajecte cap al pas de l'Oberalp i el descens cap a Andermatt. Continuarem en autocar cap al llac dels Quatre Cantons, dinant a Beckenried. A la tarda, anirem a Berna, la capital confederal, i tindrem una primera imatge de la ciutat des del roserar, on veurem el fossar dels óssos que donen nom a la ciutat

passejarem pel carrer de la Justícia, amb les fonts medievals i veurem l'extraordinari timpà de la porta de la Catedral, amb les policromades imatges que escenifiquen el Judici Final. A la Bundesplatz coneixerem el sistema administratiu suís. A darrera hora de la tarda, arribarem a l'hotel

Kreuz de Leissigen, amb la seva privilegiada posició davant del llac de Thun.

Sopar i allotjament a l'hotel.

2 JUNY. JUNGFRAUJOCH - TRUMMELBACH

Esmorzar a l'hotel. Jornada dedicada a un altre dels ferrocarrils mítics, el més alt d'Europa, que puja al Jungfrauoch. Ens dirigirem en autocar a Grindelwald, on pujarem al nou telecabina Eiger Express fins a l'estació d'Eigerletscher i ja amb tren arribarem pels túnels construïts a la paret nord de l'Eiger, fins als 3454 metres del Jungfrauoch. Gaudirem de la glacera i del magnífic paisatge abans de tornar a Kleine Scheidegg, on dinarem.

A la tarda baixarem en tren a la vall de Lauterbrunnen, des d'on ens acostarem en autocar a Trümmelbach, per gaudir de les cascades interiors, segurament un dels fenòmens més interessants de Suïssa, tornant a l'hotel a mitja tarda, després d'un passeig per Interlaken.

Sopar i allotjament a l'hotel.





SUISSA EN TRENS PANORÀMICS

MAIG/JUNY 2025

3 JUNY. VALL DEL HASLITAL - SPIEZ

Després d'esmorzar sortirem en autocar cap a Innertkirchen, des d'on creuarem l'Aareschlucht, espectacular gola amb parets de fins a 200 metres d'alçada amb espais estrets de poc més de dos metres d'amplada. A Meiringen provarem el dolç conegut com a Tatzelwurm i veurem les estàtues dedicades a Anderegg, el rei dels guies de muntanya i a Sherlock Holmes. Passarem per les cases que es van salvar de l'incendi del 1891 i pujarem en telecabina al Mägisalp, on coneixerem la vida dels pastors dedicats al pasturatge de les vaques en alçada. Baixarem al Bidmi caminant i dinarem a Reuti, davant dels pics del Wetterhorn, Mittelhorn i Rosenhorn.

Després de dinar, tornarem a la vall en telecabina per prosseguir amb l'autocar a Spiez, al llac de Thun, on coneixerem les aventures dels suïssos, venent la seva feina com a soldats a les ordres dels reis de França. Sopar i allotjament.

4 JUNY. VALL D'EMMENTAL - LUCERNA

Esmorzar a l'hotel i sortida cap a la vall de l'Emmental, amb el meravellós paisatge de la muntanya mitjana suïssa. Passarem el port del Schallenberg i arribarem a Lucerna, la ciutat més bonica de Suïssa, on efectuarem una visita de la ciutat, amb el KKL, Centre de Congressos i concerts, obra de Jean Nouvel, amb el seu espectacular voladís. Vorejarem primer el llac i després el riu, passant pel costat del Kapellbrücke i veient l'església dels jesuïtes, els ràpids del riu Reuss, la plaça del mercat del vi, de l'hostal del cérvol, la del mercat del gra i dinarem al Stadtkeller amb el seu folklore suís. A la tarda farem un passeig en vaixell de vapor pel Llac dels Quatre Cantons, passant per Kehrsiten Dorf i arribant a Hergiswil. Tornarem en autocar a Lucerna, on veurem el Monument a la Lleialtat (o del Lleó), i tindrem temps per a les compres de records i regals. Tornada a l'hotel pel port del Brunig, vorejant els llacs de Sarnen, Lungern, amb parades fotogràfiques i de Brienz. Sopar i allotjament.

5 JUNY. SPIEZ - PAS DEL GRIMSEL - TASCH - ZERMATT

Esmorzar a l'hotel i sortida cap a Brienz on veurem les cases de fusta, decorades amb els geranis, que caracteritzen l'arquitectura rural suïssa. Continuarem, ascendint el Pas del Grimsel, aturant-nos a la Formatgeria de muntanya del Handegg (Guttanen) on coneixerem la forma d'elaborar els formatges i la seva conservació i maduració. Dinarem abans de continuar a la tarda, fins al pas del Grimsel a 2185 metres, amb els seus llacs i la neu al costat de la carretera. Travessarem la vall de Goms, seguint el curs del Roine i a Visp ens desviarem per arribar a Tasch, des d'on continuarem en tren a Zermatt. Sopar en restaurant i allotjament a l'hotel després d'una primera vista del Cervino.

6 JUNY. ZERMATT - GORNERGRATT - BAVENO

Esmorzar i dinar a l'hotel. Al matí pujarem en ferrocarril al Gornergrat, a 3131 metres d'altitud, davant del Cervino, la més famosa de les muntanyes suïsses i al massís de la Muntanya Rosa, amb un paisatge incomparable. Al migdia tornarem a Zermatt, on dinarem. A la tarda seguirem en tren cap a Tasch, des d'on continuarem en autocar cap a Visp (parada per a la compra de xocolata) i Brig, iniciant l'ascensió del pas del Simplón, entrant a Itàlia i arribada a Baveno, al Llac Maggiore. Sopar i allotjament a l'hotel.

7 JUNY. BAVENO - ISLAS BORROMEAS - MALPENSA - BARCELONA

Esmorzar a l'hotel. El matí el dedicarem a les Illes Borromees. Amb vaixell ens dirigirem a la dei Pescatori, l'única habitada, amb els seus estrets carrerons. Seguirem la Isola Bella, la major de les illes del golf Borromeo, propietat de la família del mateix nom, que des de fa segles ha tingut generals, cardenals, homes de negoci i Sant Carles, bisbe de Milà, el patró dels banquers i home fort del Concili de Trento. Visitarem el palau, així com els seus jardins, beneficiats per l'especial microclima del lloc, que permet la convivència de flora tan dispar com els avets i palmeres. Tornada a la riba i continuació en autocar a Villa Malpensa, on dinarem i trasllat a l'aeroport de Malpensa (Milà) per sortir en el vol regular de Vueling de tornada a Barcelona. Arribada i trasllat cap al museu de Badalona. FI DEL VIATGE.





SUISSA EN TRENS PANORÀMICS

MAIG/JUNY 2025

PREU PER PERSONA EN HAB DOBLE: **3.375€**

Taxes: **360€**

Suplement hab. Individual.: **390€**

IMPORTANT:

- En el moment de fer la reserva caldrà donar una paga i senyal de 500€ per persona.
- El pagament de la resta s'haurà de fer 30 dies abans de la sortida
- Viatge acompanyat des de Barcelona amb un màxim de 25 persones i un mínim de 15

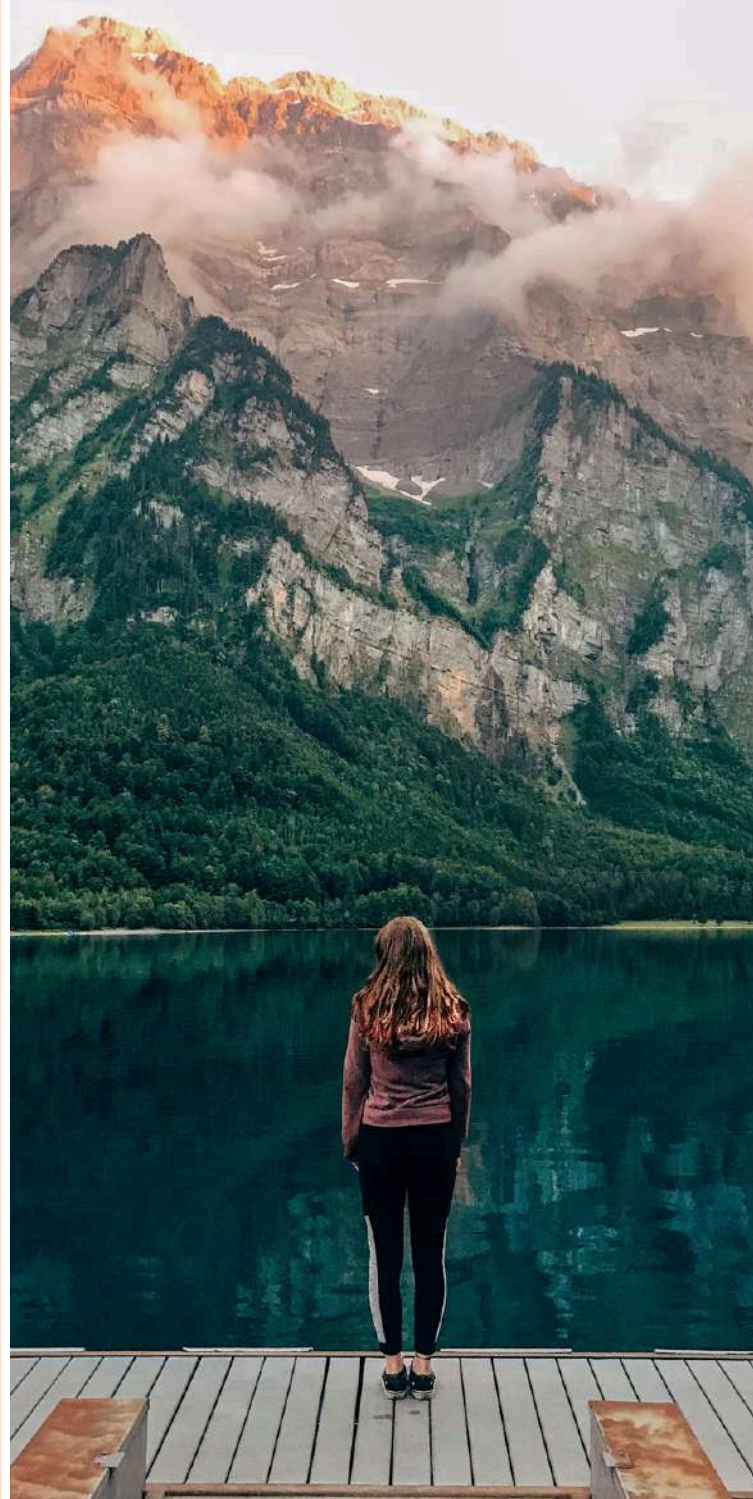
SERVEIS INCLOSOS:

- Trasllats Badalona/aeroport/Badalona (descompte per no utilitzar aquest servei: 30€)
- Vols Barcelona a Milà a més de serveis de trens i vaixells
- Facturació amb maleta
- Allotjaments indicats 3* i 4* ubicats al centre
- Pensió completa durant tot el viatge
- Guia acompanyant des de Badalona durant tot el viatge
- Autocar privat pel nostre grup
- Guies locals de parla hispana
- Entrades indicades dels monuments que es visiten
- Taxa turística
- Propines
- Assegurança d'assistència i cancel·lació.

Condicions d'anul·lació sobre el preu publicat segons l'anticipació amb què es produeixi la cancel·lació

- Entre 31 y 45 dies abans de la sortida 25%.
- Entre 21 y 30 dies abans de la sortida 50%.
- 100% en els últims 20 dies abans de la sortida.

Les conseqüències de cancel·lació en cas d'exigències econòmiques en determinats proveïdors es repercutiran sobre el client en qualsevol cas.



CHECK-IN VIATGES
C/ PARE ROCA 6 (Abans Gestoria Castells)
OLOT
972 26 23 23 / 651 076 832
info@checkinviatges.com
www.checkinviatges.net